



CATÁLOGO DE PRODUCTOS





Desarrollo Humano

Valoramos a nuestros empleados y cultivamos la inclusión social en todos los aspectos.



Protección ambiental

Preservar los recursos naturales hoy, es garantía de un mañana mejor.



Responsabilidad Social

Sabemos que respetar la sociedad y valorar los talentos marca la diferencia.

Desde 1969, los productos **Adelbras** aportan practicidad y ahorro para hogares, oficinas, escuelas e industrias. Con un compromiso apasionado por satisfacer las necesidades cotidianas, Adelbras se dedica a investigar y desarrollar las mejores soluciones en cintas y productos adhesivos. Su determinación de ofrecer lo mejor ha convertido a Adelbras en una marca de consumo ampliamente reconocida y de gran éxito en Brasil.



TODOS SOMOS CCL!



CCL Industries se destaca como líder mundial en soluciones premium de etiquetado y embalaje. Fundada en 1951, su presencia es integral a escala global, con más de 200 fábricas distribuidas en más de 40 países. Esta fuerte presencia internacional permite a CCL ofrecer soluciones personalizadas de alta calidad independientemente de la ubicación o la escala del proyecto. Combinando experiencia con tecnologías avanzadas, su principal compromiso es desarrollar productos que permitan a sus clientes **#GoBeyond!**



Checkpoint Systems es un líder mundial en el suministro de EAS anti hurto, etiquetado en origen, codificación y trazabilidad mediante tecnologías RFID, marcado y comercialización. Actuando como el brazo tecnológico de CCL Industries, la empresa se compromete a mejorar la experiencia de compra y la fidelidad del consumidor.

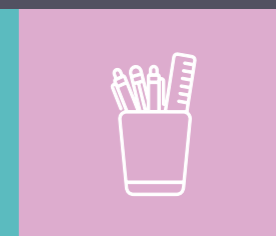
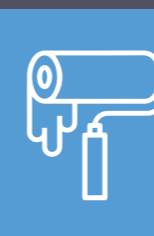


Avery Products Corporation es un fabricante líder mundial de etiquetas para uso personal y profesional. Con una amplia cartera de productos innovadores de software y papelería, Avery simplifica y organiza la vida de innumerables personas todos los días.

AUTOMOTRIZ



INDUSTRIAL



CONSTRUCCION

PAPELERIA

01 CATEGORIA CINTAS ADHESIVAS

CINTA CREPÉ Y DE PAPEL



711 Cinta Crepe



Segmentos

PAPELERIA INDUSTRIAL CONSTRUCCION

COMPOSICION: Papel crepé saturado de color crema recubierto con un adhesivo a base de caucho natural y resinas.

USO E INFORMACIÓN ADICIONAL: Una cinta robusta que ofrece excelentes prestaciones en pintura de casas, trabajos escolares, fijación, protección, embalaje, manualidades, decoración, bricolaje, etc. Proporciona un acabado impecable. Con rollos de 40 metros. Resistente a temperaturas de hasta 60°. No deja residuos si se retira dentro de las 24 horas posteriores a la aplicación.

Tabla en la página. 20

720 Cinta Mask Crepe Alta Performance

PREMIUM



Segmentos

PAPELERIA INDUSTRIAL CONSTRUCCION AUTOMOTRIZ

COMPOSICION: Papel crepé saturado en color crudo, recubierto de adhesivo a base de caucho natural y resinas.

USO E INFORMACIÓN ADICIONAL: Tiene un color crudo y un mayor gramaje adhesivo, por tanto mayor adherencia. Ideal para superficies irregulares y donde se requiere un rendimiento superior. Es una cinta premium, utilizada principalmente en el área industrial, pero por sus características también es apta para pintura de automóviles, enmascaramiento de pintura inmobiliaria, fijaciones, protección, envoltura, etc. Una vez aplicada no deja residuos en la superficie. Resistente a temperaturas de hasta 100°C y humedad. Debe retirarse dentro de las 24 horas siguientes a su aplicación.

Tabla en la página. 24

770 Cinta Adhesiva Crepe Corrugada



Segmentos

PAPELERIA INDUSTRIAL CONSTRUCCION

COMPOSICION: Papel crepé marrón corrugado, recubierto de un adhesivo a base de caucho natural y resinas.

USO E INFORMACIÓN ADICIONAL: Cinta para cerrar paquetes, enmascarar, fijar, proteger, envolver, empalmar, enmarcar cuadros, etc. Buena resistencia a la humedad.

Tabla en la página. 21

780 Cinta Adhesiva Kraft Lisa

PREMIUM



Segmentos

PAPELERIA INDUSTRIAL CONSTRUCCION

COMPOSICION: Papel kraft marrón liso, saturado con una solución que lo hace resistente e impermeable, recubierto con adhesivo de caucho natural y resinas.

USO E INFORMACIÓN ADICIONAL: mayor resistencia, impermeabilidad y mayor adherencia. Para cerrar paquetes, enmascarar, fijar, proteger, envolver, empalmar, enmarcar, ensamblar paneles ACM y enmascarar la aplicación de silicona estructural. Buena resistencia a la humedad.

Tabla en la página. 21

722 Cinta Crepe Azul Inmobiliaria Anti UV

PREMIUM



Segmentos

PAPELERIA INDUSTRIAL CONSTRUCCION

COMPOSICION: Papel crepé azul saturado, recubierto con adhesivo a base de caucho y resina.

USO E INFORMACIÓN ADICIONAL: Papel con excelente elongación, proporcionando buen comportamiento en curvas y enmascarando contornos. Protección y enmascaramiento de pinturas en áreas internas y externas, zócalos, marcos y molduras. Tiene una duración de hasta 14 días cuando se aplica en interiores y hasta 7 días en un ambiente con exposición directa al sol, sin dejar residuos. Cinta con mayor adherencia y fácil remoción. Resistencia a la humedad, solventes y exposición al sol (Tratamiento Anti UV - rayos ultravioleta). No se recomienda su uso sobre vidrio o superficies transparentes.

Tabla en la página. 21





DESCUBRE CUALES SON LAS DIFERENCIAS ENTRE LAS ¡CINTAS CREPÉ DE ADELBRAS!

720 Cinta Mask Crepe Alta Performance

PREMIUM



- PAPELERIA
- INDUSTRIAL
- CONSTRUCCION
- AUTOMOTRIZ

- Resistente a la temperatura hasta 100°C.
- Debe ser eliminado dentro de 24 horas después de la aplicación.
- Ideal para superficies irregulares y donde se requiere una mayor performance

Mayor adherencia

722 Cinta Crepe Azul Inmobiliaria Anti UV

PREMIUM



- PAPELERIA
- INDUSTRIAL
- CONSTRUCCION

- Resistente a la temperatura hasta 100°C.
- 14 días en interior y 7 días en exterior - al sol.
- Ideal para curvas y contornos.
- Resistente a los rayos UV.
- Uso interno y externo.
- Cinta Robusta.
- Resistente a la humedad.

765 Cinta Crepe Amarilla Automotriz Anti-UV



Segmentos

- AUTOMOTRIZ
- INDUSTRIAL

COMPOSICION: Papel crepé amarillo saturado y adhesivo a base de caucho natural y resinas.

USO E INFORMACIÓN ADICIONAL: Cinta que combina rendimiento y economía, ya que cuenta con rollos de 40 metros, lo que la convierte en una excelente relación calidad-precio. Desarrollado especialmente para enmascaramiento automotriz. Uso en hornos hasta 100°C y también para secado al aire libre. Tiene una barrera UV para resistir los rayos ultravioleta y la exposición al sol por hasta 48 horas. Excelente adherencia y resistencia a solventes y humedad. Excelente fijación sobre superficies de metal, plástico y caucho. No deja residuos después de retirarlo.

Tabla en la página. 20

766 Cinta Crepe Verde Automotriz Anti-UV

PREMIUM



Segmentos

- INDUSTRIAL
- AUTOMOTRIZ

COMPOSICION: Papel crepé verde saturado, recubierto con adhesivo a base de caucho natural y resinas.

USO E INFORMACIÓN ADICIONAL: Cinta premium desarrollada para resultados superiores. Se recomienda para repintados más delicados y cuando se requiere un desempeño superior en curvas y contornos de pintura automotriz. Uso en hornos hasta 100°C y para secado al aire libre. Tiene una barrera UV para resistir los rayos ultravioleta y la exposición al sol por hasta 72 horas. Resistencia superior a solventes y humedad. Fijación superior sobre superficies de metal, plástico y caucho. No deja residuos después de retirarlo.

Tabla en la página. 20

765 Cinta Crepe Amarilla Automotriz Anti-UV



- INDUSTRIAL
- AUTOMOTRIZ

- Resistente a la temperatura hasta 100°C.
- 48 horas si se expone al sol.
- Resistente a la humedad.
- Excelente costo-beneficio.
- Resistente a rayos UV.

766 Cinta Crepe Verde Automotriz Anti-UV

PREMIUM



- INDUSTRIAL
- AUTOMOTRIZ

- Resistente a la temperatura hasta 100°C.
- 72 horas si se expone al sol.
- Resistente a la humedad.
- Ideal para curvas y contornos y más recargas delicado.
- Resistente a rayos UV.

02 CATEGORIA CINTAS ADHESIVAS

CINTA DE DOBLE FAZ

200 Doble Faz Masa Adhesiva "Fija Pro"



Segmentos

- PAPELERIA
- CONSTRUCCION
- AUTOMOTRIZ
- INDUSTRIAL

COMPOSICION: Masa adhesiva acrílica transparente de altas prestaciones con espesor de 0,8mm y liner de PE verde.

USO E INFORMACION ADICIONAL: Tiene excelente conformabilidad y resistencia en aplicaciones internas y externas. Sustituye el uso de clavos y tornillos en fijaciones mecánicas. Para uso en industria, fijación permanente de espejos, placas señaléticas, vidrios, acrílicos, policarbonatos, acabados, bricolaje, manualidades, rótulos, displays para PLV, etc.

Tabla en la página. 21

953 Doble Faz Espuma Extra Fuerte



Segmentos

- PAPELERIA
- CONSTRUCCION
- AUTOMOTRIZ
- INDUSTRIAL

COMPOSICION: Espuma de polietileno de 1,0 mm de espesor con adhesivo acrílico solvente por ambas caras.

USO E INFORMACION ADICIONAL: Indicado para el montaje de placas, plásticos, señales o emblemas. Especial para colgar objetos de hasta 5kg, bricolaje, manualidades. Ideal para fijación de cable canal. Este modelo de cinta de espuma de doble cara elimina el uso de clavos y tornillos y evita realizar agujeros en la pared. Se puede utilizar en interiores o exteriores sin humedad.

Tabla en la página. 21

941 Cinta Doble Faz Espuma "Fija Pro"



Segmentos

- PAPELERIA
- INDUSTRIAL
- CONSTRUCCION

COMPOSICION: Espuma de polietileno de 1,0 mm de espesor con adhesivo acrílico por ambas caras.

USO E INFORMACION ADICIONAL: Cinta de doble cara, indicada para ensamblar y unir placas, plásticos, señales o emblemas. Especial para colgar objetos ligeros, bricolaje y manualidades. Ideal para fijación de cable canal. Elimina la necesidad de clavos y tornillos y evita realizar agujeros en la pared. Uso en ambientes internos que no sufran variaciones de temperatura ni contacto con la humedad.

Tabla en la página. 21

415 Cinta Doble Faz para alfombras "Fija Pro"



Segmentos

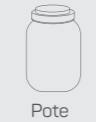
- PAPELERIA
- CONSTRUCCION
- AUTOMOTRIZ
- INDUSTRIAL

COMPOSICION: Papel crepé saturado recubierto con adhesivo a base de caucho y resina sintética por ambas caras. Forro de papel naranja (antiadherente) por ambas caras.

USO E INFORMACION ADICIONAL: cinta de doble cara ideal para arreglo de alfombras y tapetes, montaje de stands y escenarios, Bricolaje, manualidades y objetos que requieran una fijación más fuerte. Mayor adherencia y fácil de cortar con las manos.

Tabla en la página. 21

410 Cinta Doble Faz de Papel Blanco



Segmentos

PAPELERIA INDUSTRIAL

COMPOSICION: Papel de seda recubierto con adhesivo a base de caucho y resinas sintéticas por ambas caras. Liner de papel siliconado.

USO E INFORMACION ADICIONAL: para fijación de carteles, adornos o arreglos, montajes, usos generales para decoración, en construcción, bricolaje, manualidades, uso escolar, en estudios de arte o agencias de publicidad y empalme de bobinas. Mayor adherencia y fácil de cortar con las manos.

Tabla en la página. 22

430 Cinta Doble Fz Transparente



Segmentos

PAPELERIA

COMPOSICION: Película de polipropileno biorientado recubierta con adhesivo acrílico base agua por ambas caras. Soporte de papel siliconado blanco.

USO E INFORMACION ADICIONAL: fijación de carteles, decoraciones o arreglos, montajes, usos generales para decoración en fiestas, en estudios de arte o agencias de publicidad. No aparece cuando se aplica.

Tabla en la página. 22



REVENDER ADELBRAS

Productos estacionalmente independientes, **vendiendo todo el año!**



- Alta rotación durante todo el año
- Amplia variedad de productos
- Artículos para diferentes segmentos
- Flexibilidad en las negociaciones



Se parte de este éxito!

Ponte en contacto con el **Representante Adelbras** más cerca de tu **ubicación!**

03 CATEGORIA CINTAS ADHESIVAS

EMBALAJE



520 Cinta adhesiva Qualitape



Segmentos

- PAPELERIA
- CONSTRUCCION
- INDUSTRIAL

COMPOSICION: Película de polipropileno biorientado con adhesivo acrílico base agua.

USO E INFORMACION ADICIONAL: cinta para embalaje, sellado de paquetes, cierre de cajas de cartón, empalmes y refuerzos, uniones, protección, marcado y diferenciación.



Tabla en la página. 22

520 Cinta adhesiva Qualimetal



Segmentos

- PAPELERIA
- CONSTRUCCION
- INDUSTRIAL

COMPOSICION: Film BOPP metalizado con adhesivo acrílico base agua.

USO E INFORMACION ADICIONAL: ideal para decoración y acabados, así como múltiples aplicaciones en la industria. Para acabados, reparaciones de estructuras de aluminio, buena resistencia y versatilidad con alta adherencia. Refleja los rayos solares.

Tabla en la página. 22

540 Cinta Hot Melt



Segmentos

- PAPELERIA
- INDUSTRIAL
- CONSTRUCCION

COMPOSICION: Film de polipropileno con adhesivo a base de caucho y resinas sintéticas.

USO E INFORMACION ADICIONAL: para embalajes pesados, ideal para cerrar cajas de cartón, paquetes, empalmes y refuerzos. Puede ser utilizado en polietileno, cámaras frigoríficas (temperatura de funcionamiento entre -2 y 60°C) y tiene buena adherencia a cajas fabricadas con material reciclado.

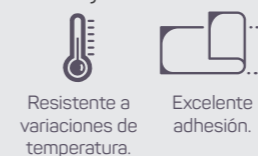


Tabla en la página. 24

600 Dispositivo aplicador



Segmentos

- PAPELERIA
- CONSTRUCCION
- INDUSTRIAL

USO E INFORMACION ADICIONAL: Uso para cerrar cajas.

Tabla en la página. 32



¡MIRA ESTE CONSEJO!

¿Sabes cómo utilizar el dispositivo aplicador? Mira el paso a paso.

Tabla en la página. 24



515 Cinta Polisil Colorida



- Torre
- Pote
- Blister

Segmentos

PAPELERIA

COMPOSICION: Film de polipropileno biorientado, con adhesivo acrílico base agua.

USO E INFORMACION ADICIONAL: para trabajos escolares, identificación, marcado, cierre de sobres, sellado de paquetes, manualidades y decoración.



Tabla en la página. 23

570 | 590 Cinta Impresa Personalizado y Estandarizado



- Torre

Segmentos

PAPELERIA CONSTRUCCION INDUSTRIAL

COMPOSICION: Película BOPP impresa por sistema de flexografía y adhesivo acrílico.

USO E INFORMACION ADICIONAL: para cierre de cajas de cartón, promociones, identificación, marcado y diferenciación. Impresión personalizada con logo u otro mensaje. Especificaciones personalizadas y colores de impresión bajo pedido.

Tabla en la página. 23

LANZAMIENTO

SILENCIOSO, RESISTENTE ¡Y PERFECTO PARA LA VIDA COTIDIANA!



ANTIRUIDO • MAYOR ESPESOR • FACIL MANEJO

CINTA ADHESIVA SILENCIOSA 530

COMPOSICION: Película de cloruro de polivinilo (PVC). Adhesivos y caucho natural y resinas sintéticas.

USO E INFORMACION ADICIONAL: La cinta de embalaje transparente 530 está producida con polipropileno biorientado, recubierta con adhesivo acrílico y es silenciosa, lo que la hace ideal para su uso en entornos de trabajo donde no se desea ruido, como logística o de noche.

Segmentos

PAPELERIA CONSTRUCCION INDUSTRIAL

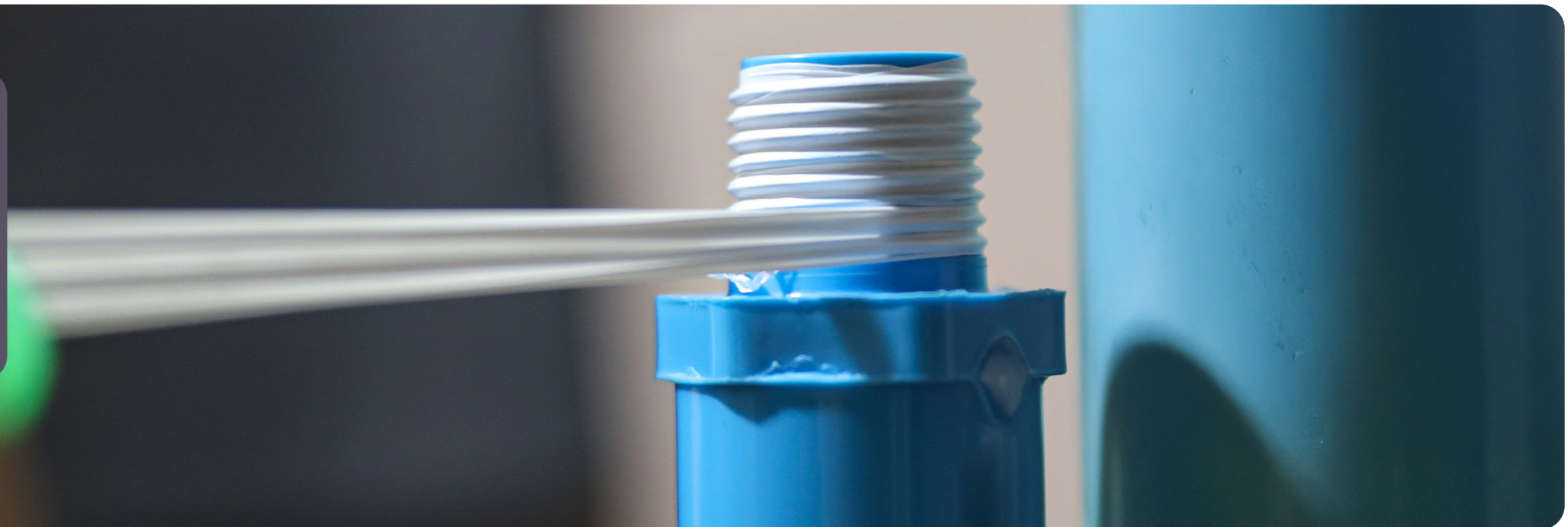
Tabla en la página. 20

QUERES
SABER MAS?



04 CATEGORIA CINTAS ADHESIVAS

MANTENIMIENTO, REPARACIONES Y OPERACIONES.



960 Cinta Adhesiva Reforzada Multiusos "Silver Tape"



Segmentos →



COMPOSICION: Film de polietileno reforzado con tejido de algodón laminado, recubierto con adhesivo a base de caucho.

USO E INFORMACION ADICIONAL: múltiples aplicaciones en el área industrial, fijación profesional, sellado de conductos de aire acondicionado y refrigeración, reparaciones temporales de materiales náuticos (embarcaciones, tablas, etc.), trabajos de mantenimiento, modificaciones y refuerzos.

Tabla en la página. 23

910 Cinta Adhesiva para Demarcación del suelo



Segmentos →



COMPOSICION: Película de PVC y adhesivo a base de caucho.

USO E INFORMACION ADICIONAL: ARTÍCULO DE SEGURIDAD OBLIGATORIO. Señalización y demarcación de zonas industriales, comercio, señalización de ubicación de extintores, rutas de evacuación, en hospitales, colas de salida, carriles de aparcamiento y puertas de cristal. Tiene una excelente resistencia a la abrasión.

Tabla en la página. 23

975 Cinta de Demarcación de Área sin Adhesivo



Segmentos →



COMPOSICION: Película de polietileno sin adhesivo.

USO E INFORMACION ADICIONAL: Cinta plástica para delimitar y aislar zonas, en incidencias urbanísticas, controlar flujos de personas, organizar colas, eventos, etc.

Tabla en la página. 22

920 Cinta selladora de roscas



Segmentos →



COMPOSICION: 100% PTFE (Politetrafluoroetileno).

USO E INFORMACION ADICIONAL: Indicado para el sellado completo en tuberías de líquidos y gases en general. Ideal también para eliminar espacios entre roscas. Se puede utilizar en instalaciones de agua fría y caliente.

Tabla en la página. 24



915 Cinta adhesiva Antideslizante



Sleeve



Caja



Segmentos

PAPELERIA CONSTRUCCION INDUSTRIAL

COMPOSICION: Cinta con reverso de PVC (Cloruro de Polivinilo), con tratamiento mineral en una cara y adhesivo acrílico.

USO E INFORMACION ADICIONAL: ARTÍCULO DE SEGURIDAD OBLIGATORIO. Aplicación en zonas propensas a riesgos de accidentes, como escaleras, rampas y suelos resbaladizos. Uso interno e externo

Tabla en la página. 24

930 Cinta aislante Retardante de Llama



Flow Pack



Torre



Segmentos

CONSTRUCCION INDUSTRIAL

COMPOSICION: Film de PVC autoextinguible, recubierto con adhesivo a base de caucho y resinas.

USO E INFORMACION ADICIONAL: Cinta aislante ANTILLAMA para cableado, enrollado de cables conductores y aislamiento eléctrico. Rendimiento superior para aplicaciones con voltajes de hasta 600 V.

Tabla en la página.24

LANZAMIENTO



AISLANTE



CLASE



TIPO 6
-10°C +90°C



HASTA 750V



0,18
mm



930 PRO+

CINTA AISLANTE **PROFISSIONAL**

COMPOSICION: Película de PVC autoextinguible, recubierta con adhesivo de goma.

USO E INFORMACION ADICIONAL: Cinta aislante ANTILLAMA para cableado, enrollado de cables conductores y aislamiento eléctrico. Rendimiento superior para aplicaciones con voltajes de hasta 750 V.

Segmentos

CONSTRUCCION INDUSTRIAL

Tabla en la página. 24

QUERES SABER MAS?



711 | Cinta Crepe



Composición, uso e información adicional en la página. 04

Medida mm x m	Código	Embalaje	Rollos/torre	Rollos/Caja	EAN 13	Cod. Rollo	DUN 14	Color
12x40	1624000100	Sleeve	1	108	7804609621603		27804609621607	Crema
18x40	1624000101	Sleeve	1	72	7804609621610		27804609621614	Crema
24x40	1624000102	Sleeve	1	60	7804609621627		27804609621621	Crema
36x40	1624000103	Sleeve	1	42	7804609621634		27804609621638	Crema
48x40	1624000104	Sleeve	1	36	7804609621641		27804609621645	Crema
12x40	1624000105	Torre	9	12	7804609621788	7804609621658	17804609621785	Crema
18x40	1624000106	Torre	6	12	7804609621795	7804609621665	17804609621792	Crema
24x40	1624000107	Torre	5	12	7804609621801	7804609621672	17804609621808	Crema
36x40	1624000108	Torre	7	6	7804609621818	7804609621689	17804609621815	Crema
48x40	1624000109	Torre	2	18	7804609621825	7804609621696	17804609621822	Crema

NCM 4811.41.10

722 | Cinta Crepe Azul Inmobiliaria Anti UV



Composición, uso e información adicional en la página. 05

Medida mm x m	Código	Embalaje	Rollos/Torre	Rollos/Caja	EAN 13 78966038+	DUN 14 178966038+	Color
18 x 50	1617000001	Sleeve	1	72	04236	04233	Azul
24 x 50	1617000002	Sleeve	1	40	04243	04240	Azul
48 x 50	1617000003	Sleeve	1	32	04250	04257	Azul

NCM 4811.41.10

765 | Cinta Crepe Amarilla Automotriz Anti UV



Composición, uso e información adicional en la página. 06

Medida mm x m	Código	Embalaje	Rollos/Torre	Rollos/Caja	EAN 13 78966038+	DUN 14 178966038+	Color
18 x 40	1621000001	Torre	6	72	04892	04899	Amarilla
24 x 40	1621000003	Torre	5	40	00153	00150	Amarilla
48 x 40	1621000002	Torre	2	32	04915	04912	Amarilla

NCM 4811.41.10

766 | Cinta Crepe Verde Automotriz Anti UV



Composición, uso e información adicional en la página. 06

Medida mm x m	Código	Embalaje	Rollos/Torre	Rollos/Caja	EAN 13 78966038+	DUN 14 178966038+	Color
18 x 50	0680000043	Torre	6	72	06322	06329	Verde
24 x 50	0680000042	Torre	5	40	05196	05193	Verde
48 x 50	0680000041	Torre	2	32	00160	00167	Verde

NCM 4811.41.10

530 | Cinta BOPP Silenciosa



Composición, uso e información adicional en la página. 15

Medida mm x m	Código	Embalaje	Rollos/Torre	Rollos/Caja	EAN 13 78966038+	Cód. Rollo 78966038+	DUN 14 178966038+	Color
45 x 40	0832000000	Torre	4	24	06667	06869	06664	Transp.
45 x 80	0832000001	Torre	4	24	06674	06902	07166	Transp.

NCM: 3919.90.90

770 | Cinta adhesiva crepé corrugada



Composición, uso e información adicional en la página. 05

Medida mm x m	Código	Embalaje	Rollos/Torre	Rollos/Caja	EAN 13 78966038+	DUN 14 178966038+	Tipo
18 x 50	0617000003	Torre	6	36	02980	02987	Corrugada
24 x 50	0617000006	Sleeve	1	24	02539	02536	Corrugada
36 x 10	0617000004	Torre	7	91	01471	01478	Corrugada
36 x 50	0617000005	Torre	7	56	01464	01461	Corrugada
48 x 50	0617000007	Sleeve	1	16	02546	02543	Corrugada

NCM 4811.41.10

780 | Cinta adhesiva Kraft Lisa



Composición, uso e información adicional en la página. 05

Medida mm x m	Código	Embalaje	Rollos/Torre	Rollos/Caja	EAN 13 78966038+	DUN 14 178966038+	Tipo
18 x 50	0635000008	Torre	6	30	47196	47193	Lisa
24 x 50	0635000015	Sleeve	1	24	02553	02550	Lisa
36 x 10	0635000011	Torre	7	91	01495	01492	Lisa
36 x 50	0635000012	Torre	7	49	01488	01485	Lisa
48 x 50	0635000016	Sleeve	1	12	02560	02567	Lisa

NCM 4811.41.10

200 | Doble Faz Masa Adhesiva "Fija Pro"



Composición, uso e información adicional en la página. 08

Medida mm x m	Código	Embalaje	Rollos/Emb.	Rollos/Caja	EAN 13 78966038+	DUN 14 178966038+	Tubete	Peso	Color
9,5 x 2	0815000029	Blister	1	30	06452	06459	1"	450g	Transp.
12 x 2	0815000030	Blister	1	30	06469	06466	1"	550g	Transp.
19 x 2	0815000031	Blister	1	20	06476	06473	1"	850g	Transp.
24 x 2	0815000032	Blister	1	18	06483	06480	1"	1,1kg	Transp.
9,5 x 20	0815000026	Saco	1	10	06490	06497	3"	450g	Transp.
12 x 20	0815000027	Saco	1	8	06506	06503	3"	550g	Transp.
19 x 20	0815000028	Saco	1	5	06513	06510	3"	850g	Transp.

NCM 3506.91.90

953 | Cinta Doble Faz Espuma Extra Fuerte



Composición, uso e información adicional en la página. 08

Medida mm x m	Código	Embalaje	Rollos/Emb.	Rollos/Caja	EAN 13 78966038+	DUN 14 178966038+	Peso	Color
24 x 1,5	0816000015	Blister	1	12	99997	99994	5kg	Rojo

NCM 3919.10.90

941 | Cinta Doble Faz Espuma "Fija Pro"



Composición, uso e información adicional en la página. 09

Medida mm x m	Código	Embalaje	Rollos/Emb.	Rollos/Caja	EAN 13 78966038+	DUN 14 178966038+	Peso	Color
12 x 2	0816000001	Blister	1	30	03109	03106	750g	Blanca
19 x 2	0816000002	Blister	1	20	03116	03113	1kg	Blanca
24 x 2	0816000003	Blister	1	18	03123	03120	1,5kg	Blanca
19 x 5	0816000004	Saco	1	20	03260	03267	1kg	Blanca
19 x 10	0816000012	Saco	1	20	04588	04585	1kg	Blanca

NCM 3919.10.90

415 | Doble Faz Carpet Tape "Fija Pro"



Composición, uso e información adicional en la página. 09

Medida mm x m	Código	Embalaje	Rollos/Torre	Rollos/Caja	EAN 13 78966038+	DUN 14 178966038+	Color
25 x 50	0658000001	Torre	4	24	03680	03687	Lin. Naranja
36 x 30	0658000017	Sleeve	1	18	03420	03427	Lin. Naranja
48 x 30	0658000008	Torre	2	12	02782	02789	Lin. Naranja

NCM 4811.41.10

410 | Cinta Doble Faz de Papel Blanco



Composición, uso e información adicional en la página. 10

Medida mm x m	Código	Embalaje	Rollos/Torre	Rollos/Caja	EAN 13 78966038+	DUN 14 178966038+	Tubete	Color
12 x 10	0813000010	Flow Pack	1	60	06384	06381	1"	Blanca
12 x 10	0813000006	Pote	35	140	04274	04271	1"	Blanca
12 x 30	0813000012	Torre	6	72	06407	06404	3"	Blanca
12 x 30	0813000013	Flow Pack	1	24	06414	06411	3"	Blanca
18 x 30	0813000014	Torre	4	48	06421	06428	3"	Blanca
18 x 30	0813000015	Flow Pack	1	20	06438	06435	3"	Blanca
24 x 30	0813000016	Torre	3	36	06445	06442	3"	Blanca

Pote - NCM: 4005.91.90 | Torre e Flow Pack - NCM: 3506.91.90

430 | Cinta Doble Faz Transparente Adhesivo Acrílico



Composición, uso e información adicional en la página. 10

Medida mm x m	Código	Embalaje	Rollos/Emb.	Rollos/Caja	EAN 13 78966038+	DUN 14 178966038+	Tubete	Color
9 x 30	0639000007	Torre	10	80	46359	46356	3"	Transp.
12 x 30	0639000002	Torre	6	72	02157	02154	3"	Transp.
16 x 30	0639000003	Torre	6	48	46373	46370	3"	Transp.
18 x 30	0639000017	Torre	4	48	02164	02161	3"	Transp.
24 x 30	0639000019	Torre	3	36	02171	02178	3"	Transp.
48 x 30	0639000022	Torre	2	16	02096	02093	3"	Transp.
12 x 30	0639000010	Flow-Pack	1	24	46427	46424	3"	Transp.
18 x 30	0639000020	Flow-Pack	1	20	02966	02963	3"	Transp.

NCM 3506.91.90

520 | Familia Qualitape



Composición, uso e información adicional en la página. 12

Medida mm x m	Código	Embalaje	Rollos/Torre	Rollos/Caja	EAN 13 78966038+	Cód. Rollo 78966038+	DUN 14 178966038+	Tubete	Color
12 x 10	0803090026	Torre	10	400	00399	03604	00396	1"	Transp.
12 x 30	0803090025	Torre	10	240	00504	03611	00501	1"	Transp.
12 x 30	0811000031	Flow Pack	1	90	05301	03611	05308	1"	Transp.
12 x 40	0814000001	Torre	10	240	00511	03895	00518	3"	Transp.
12 x 50	0814000004	Flow Pack	1	24	00269	03901	00266	3"	Transp.
12 x 50	0814000002	Torre	10	240	00528	03901	00525	3"	Transp.
12 x 65	0814000003	Torre	10	240	00535	03918	00532	3"	Transp.
18 x 50	0811000016	Torre	7	168	01396	04694	01393	3"	Transp.
24 x 50	0811000017	Torre	5	120	01402	04700	01409	3"	Transp.
72 x 100	0811000025	Torre	4	36	04762	04724	04769	3"	Transp.

NCM 3919.10.10

Medida mm x m	Código	Embalaje	Rollos/Torre	Rollos/Caja	EAN 13	Cód. Rollo	DUN 14	Tubete	Color
48 x 40	811000100	Torre	4	32	7804609621832	7804609621702	17804609621839	3"	Transp.
48 x 90	811000101	Torre	4	24	7804609621849	7804609621719	17804609621846	3"	Transp.
48 x 40	811000102	Sleeve	1	32	7804609621726	--	27804609621720	3"	Transp.
48 x 90	811000104	Sleeve	1	24	7804609621733	--	27804609621737	3"	Transp.
48 x 40	811000105	Torre	4	32	7804609621856	7804609621740	17804609621853	3"	Marron.
48 x 90	811000106	Torre	4	24	7804609621863	7804609621757	17804609621860	3"	Marron.
48 x 40	811000107	Sleeve	1	32	7804609621764	--	27804609621768	3"	Marron.
48 x 90	811000108	Sleeve	1	24	7804609621771	--	27804609621775	3"	Marron.

975 | Cinta de Demarcación de Área sin Adhesivo



Composición, uso e información adicional en la página. 17

Medida mm x m	Código	Embalaje	Rollos/Torre	Rollos/Caja	EAN 13 78966038+	DUN 14 178966038+	Color
70 x 100	0686000002	Sleeve	1	12	03628	03625	Amar./Negro
70 x 200	0686000001	Sleeve	1	8	45802	45809	Amar./Negro

NCM 3919.10.90

515 | Cinta Polisil Colorida



Composición, uso e información adicional en la página. 14

Medida mm x m	Código	Embalaje	Rollos/Torre	Rollos/Caja	EAN 13 78966038+		DUN 14 178966038+	Color
					Paquete	Individual		
12 x 10	0803090002	Bliester	6	180	50042	--	50049	Surtida
12 x 10	0803090003	Torre	10	100	46540	46731	46547	Verde
12 x 10	0803090004	Torre	10	100	46557	46717	46554	Rojo
12 x 10	0803090005	Torre	10	100	46564	46724	46561	Amarillo
12 x 10	0803090006	Torre	10	100	46571	46700	46578	Azul
12 x 10	0803090007	Torre	10	100	03413	04038	03410	Rosa
12 x 10	0803090001	Pote	72	288	00726	--	00723	Surtido

NCM 3919.10.10

590 | Cintas Impresas Personalizadas

Medida 48mm x 100m	Código	Embalaje	Rollos/Torre	Rollos/Caja	EAN 13 78966038+	DUN 14 178966038+	Color
Sello de seguridad	0606000013	Torre	2	16	04205	04202	Blanca
Cuidado frágil	0606180008	Torre	2	16	04229	04226	Blanca

NCM: 3919.10.10

570 | Cintas Impresas Personalizadas

Consultar.

960 | Cinta Adhesiva Reforzada Multiusos "Silver Tape"

Medida mm x m	Código	Embalaje	Rollos/Torre	Rollos/Caja	EAN 13 78966038+	DUN 14 178966038+	Color
48 x 05	0803080016	Sleeve	1	15	50202	50209	Amarilla
48 x 05	0803080010	Sleeve	1	15	50189	50186	Rojo
48 x 05	0803080018	Sleeve	1	15	46496	46493	Azul
48 x 05	0803080005	Sleeve	1	15	46472	46479	Blanca
48 x 05	0803080008	Sleeve	1	15	46458	46455	Verde
48 x 05	0803080006	Sleeve	1	15	50226	50223	Negro
48 x 05	0803080001	Sleeve	1	15	99935	99932	Negro
48 x 10	0803080004	Sleeve	1	12	50233	50230	Negro
48 x 10	0803080002	Sleeve	1	12	99911	99918	Negro
48 x 50	0803080014	Sleeve	1	09	02683	02680	Negro
48 x 50	0803080015	Sleeve	1	09	02706	02703	Negro

NCM 5906.10.00

910 | Cinta Adhesiva para Demarcación de Suelos

Medida mm x m	Código	Embalaje	Rollos/Torre	Rollos/Caja	EAN 13 78966038+	DUN 14 178966038+	Color
48 x 14	0803050004	Sleeve	1	12	50240	50247	Amarilla
48 x 14	0803050003	Sleeve	1	12	50264	50261	Amar./Negro
48 x 14	0803050007	Sleeve	1	12	50257	50254	Rojo
48 x 14	0803050006	Sleeve	1	12	00917	00914	Verde
48 x 14	0803050005	Sleeve	1	12	00900	00907	Azul
48 x 30	0803050012	Sleeve	1	09	03727	03724	Blanca
48 x 30	0803050002	Sleeve	1	09	50332	50339	Amarilla
48 x 30	0803050010	Sleeve	1	09	03567	03564	Rojo
48 x 30	0803050023	Sleeve	1	09	04335	04332	Amar./Negro

NCM 3919.10.90



Composición, uso e información adicional en la página. 17

920 | Cinta Selladora de roscas

Medida mm x m	Código	Embalaje	Rollos/Torre	Rollos/Caja	EAN 13 78966038+	DUN 14 178966038+	Color
18 x 10	0807000001	Caixinha	1	60	01631	01638	Blanca
18 x 25	0807000002	Caixinha	1	30	01648	01645	Blanca
18 x 50	0807000003	Caixinha	1	30	01655	01652	Blanca

NCM 3920.99.90



Composición, uso e información adicional en la página. 18

915 | Cinta Adhesiva Antideslizante

Medida mm x m	Código	Embalaje	Rollos/Torre	Rollos/Caja	EAN 13 78966038+	DUN 14 178966038+	Color
50 x 05	0803020009	Caixa	1	8	47004	47001	Negra
50 x 05	0803020010	Caixa	1	8	47189	47186	Transparente
50 x 20	0803020016	Sleeve	1	6	03659	03656	Negra

NCM 6805.30.90



Composición, uso e información adicional en la página. 18

930 | Cinta aislante retardante de llama

Medida mm x m	Código	Embalaje	Rollos/Emb.	Rollos/Caja	EAN 13 78966038+	Cód. Rollo 78966038+	DUN 14 178966038+	Color
19 x 05	0803060007	Flow Pack	1	60	00931	-	00938	Negra
19 x 10	0803060008	Flow Pack	1	60	47165	-	47162	Negra
19 x 20	0803060009	Flow Pack	1	60	47172	-	47179	Negra
19 x 05	0803060012	Torre	10	120	06100	06131	06107	Negra
19 x 10	0803060013	Torre	10	100	06117	06148	06114	Negra
19 x 20	0803060014	Torre	10	100	06124	06155	06121	Negra

NCM 3919.10.20



Composición, uso e información adicional en la página. 19

930 | Cinta aislante PRO +

Medida mm x m	Código	Embalaje	Rollos/Torre	Rollos/Caja	EAN 13 78966038+	DUN 14 178966038+	Color
19 x 20	0803060017	Caixa	1	12	06841	06848	Negra

NCM 3919.10.20



Composición, uso e información adicional en la página. 13

600 | Dispositivo Aplicador de Cinta

Descripción	Código	Embalaje	Tubete	Qtd./Caja	EAN 13 78966038+	DUN 14 178966038+	Color
Aplicador	0801010007	Unitário	50mm	1	01877	01874	Rojo

NCM 8422.30.29



Composición, uso e información adicional en la página. 13

540 | Cinta Hot Melt Transparente

Medida mm x m	Código	Embalaje	Rollos/Torre	Rollos/Caja	EAN 13 78966038+	DUN 14 178966038+	Color
48 x 1200	0828000003	Unitário	1	6	--	--	Transp.
48 x 40	0826000001	Torre	4	120	06162	06169	Transp.
48 x 100	0826000002	Torre	4	72	06179	06176	Transp.

NCM 3919.10.10



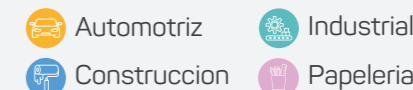
Composición, uso e información adicional en la página. 04

720 | Cinta Mask Crepe Alta Performance

Medida mm x m	Código	Embalaje	Rollos/Torre	Rollos/Caja	EAN 13 78966038+	DUN 14 178966038+	Color
18 x 50	1612100007	Torre	6	72	04922	04929	Crudo
24 x 50	1612100008	Torre	5	40	04939	04936	Crudo
48 x 50	1612100009	Torre	2	32	04946	04943	Crudo

NCM 4811.41.10

ÍNDICE TABLA GENERAL + SEGMENTO



Código	Producto	Indicación	Págs.
200	Cinta Doble Faz Masa Acrilica		08 y 22
410	Cinta Doble Faz de Papel Blanco		10 y 23
415	Cinta Doble Faz Papel Para Alfombras		09 y 22
430	Cinta Doble Faz Transparente Adhesivo Acrílico		10 y 23
515	Cinta Polisil Colorida		14 y 24
520	Cinta para Embalaje Qualitape		12 y 23
520	Cinta Adhesiva Quali Metal		12 y 23
530	Cinta BOPP Silenciosa		15 y 20
540	Cinta Hot Melt Transparente		13 y 25
570 590	Cinta Impresa Personalizada/Estandarizada		14 y 24
600	Dispositivo Aplicador		13 y 25
711	Cinta Crepe		04 y 21
722	Cinta Crepe Azul Inmobiliaria Anti UV		05 y 21
720	Cinta Mask Crepe Alta Performance		04 y 25
770	Cinta Adhesiva Crepe Corrugada		05 y 22
765	Cinta Crepe Amarilla Automotriz Anti UV		06 y 21
766	Cinta Verde Automotriz Anti UV		06 y 21
780	Cinta Adhesiva Kraft Lisa		05 y 22
910	Cinta Adesiva para la Demarcación de Suelo		16 y 24
915	Cinta Adhesiva Antideslizante		18 y 25
920	Cinta selladora de roscas		17 y 25
930	Cinta Aislante Retardante de Llama PRO +		18 y 25
941	Cinta Doble Faz Espuma		09 y 22
953	Cinta Doble Faz Espuma Extra Fuerte		08 y 22
960	Cinta Adhesiva Reforzada Multiuso Silver Tape		16 y 24
975	Cinta para Demarcación de Área		17 y 24

Atención: Información Comercial. Para obtener información y especificaciones técnicas sobre estos y otros productos de Adelbras, comuníquese con argentina@adelbras.com

PROMOCIONALES

DESCUBRE NUESTROS MATERIALES DE PUNTO DE

Hang Tab



MEDIDAS: 6cm x 6cm

CUÁNDO/DÓNDE UTILIZAR:
exhibir el producto en Clip Strip o colgadores, exhibición creativa de diferentes tipos de productos y en empaques dañados.



Cubos

MEDIDAS: 25cm x 25cm

CUÁNDO/DÓNDE UTILIZAR:
en el piso de la tienda, pasillos, exhibición creativa y eventos.

Banner Vertical

MEDIDAS: 80cm x 200 cm

CUÁNDO/DÓNDE UTILIZAR:
El propósito del Banner es llamar la Atención al cliente al entrar o pasear por los establecimientos.



Display de Mostrador

CUÁNDO/DÓNDE UTILIZAR:
Mostradores, godnolas o mesas de exhibición.

Cenefa



MEDIDAS: 3,3cm x 65 cm

CUÁNDO/DÓNDE UTILIZAR:
para demarcar el área de la plataforma con productos Adelbras.

Clip Strips

MEDIDAS: 5cm x 85cm

CUÁNDO/DÓNDE UTILIZAR:
Pasillos/góndolas, Verificar soporte y columnas.

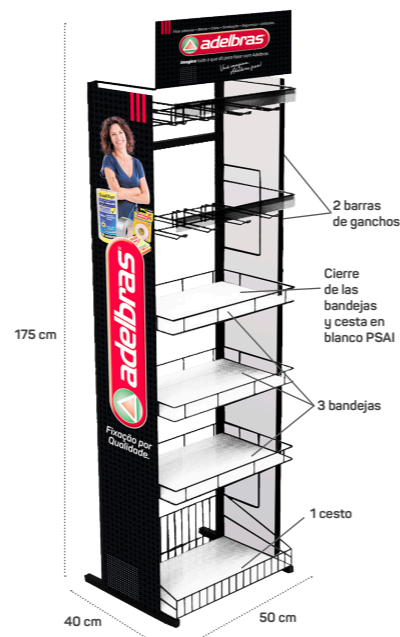


Exhibidor de piso



CUÁNDO/DÓNDE UTILIZAR:
pasillos, junto a extremos de góndolas, junto a columnas, paredes y terminales.

Atención: Los materiales y medidas pueden variar según disponibilidad, consulte: argentina@adelbras.com



CCL LABEL S.R.L.

Costa Rica 5379 - Tortuguitas - Buenos Aires, Argentina

Cel: +54 11 3418 3083 -

argentina@adelbras.com

